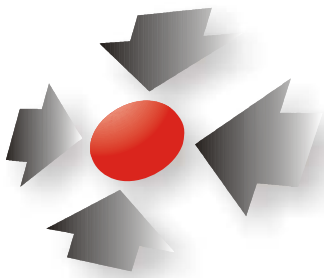


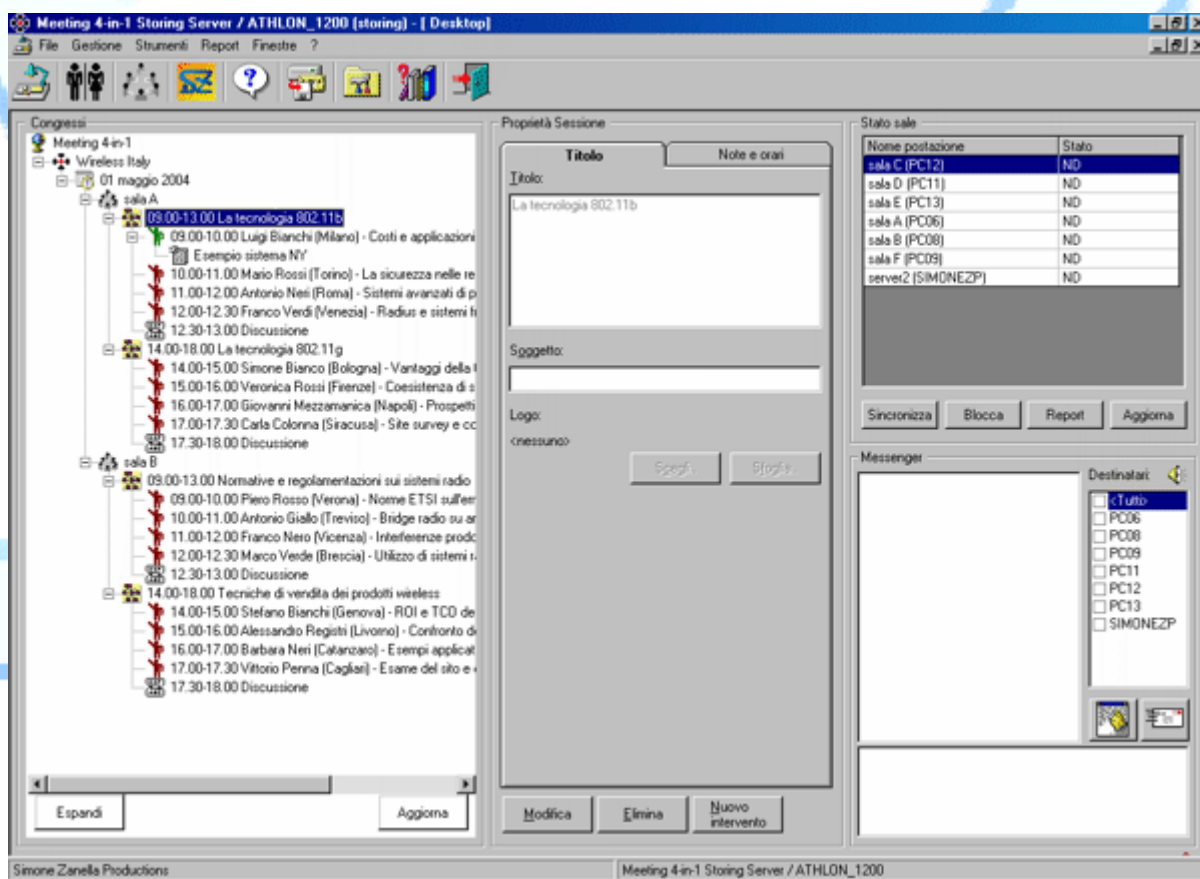
Meeting 4 in 1



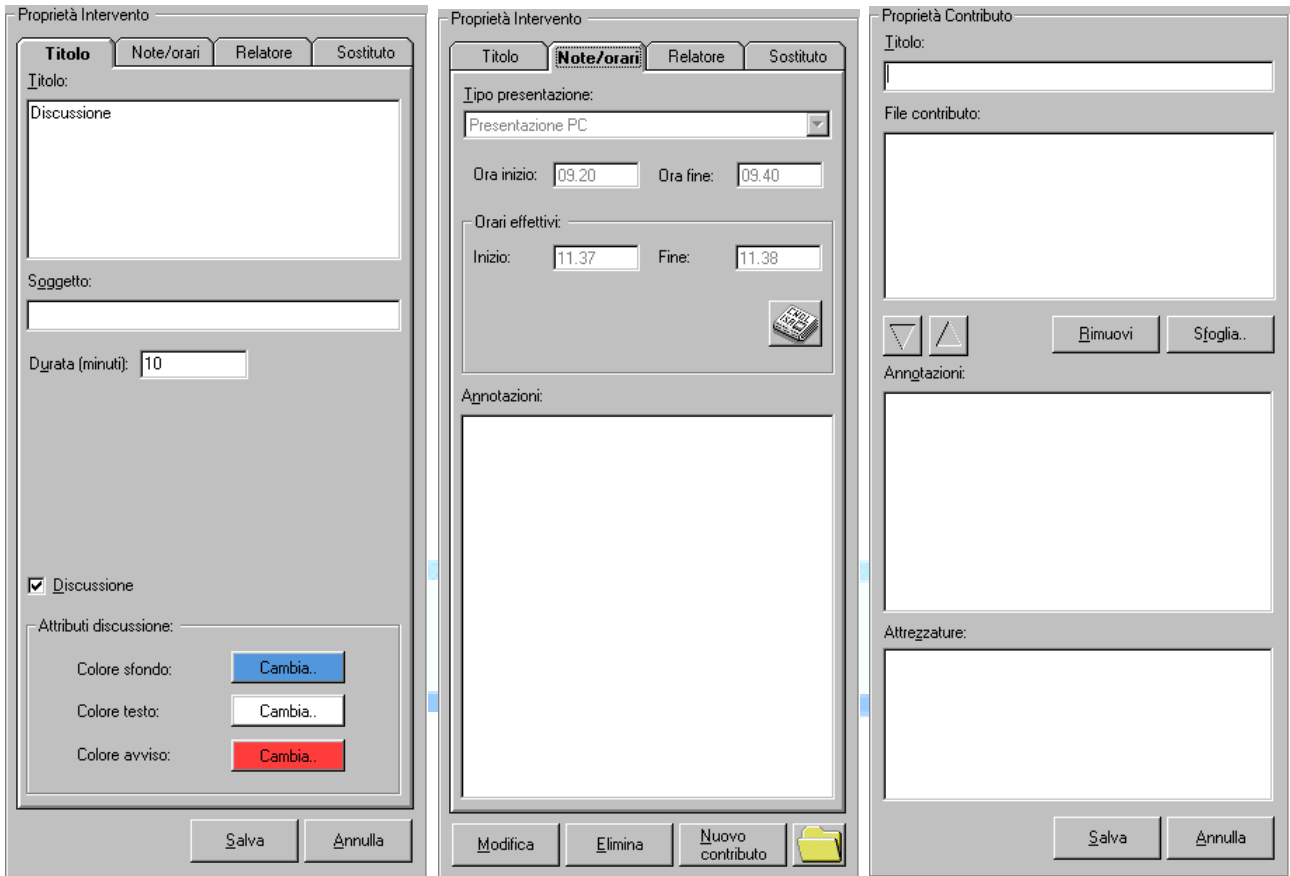
Meeting 4-in-1[®] è una soluzione software completa, pensata per la gestione di centri congressi che ospitano eventi con diversi livelli di **complessità**, che si possono svolgere all'interno di più sale, in diversi giorni e con l'intervento di numerosi relatori, ognuno dei quali può presentare diversi contributi.

L'architettura dell'applicativo è stata pensata su **più livelli**, in modo da isolare e rendere disponibili solo le funzionalità pertinenti alla classe di utenza che le andrà ad utilizzare; sono così stati creati quattro applicativi distinti, denominati Server, Storing Server, Client e Real Time.

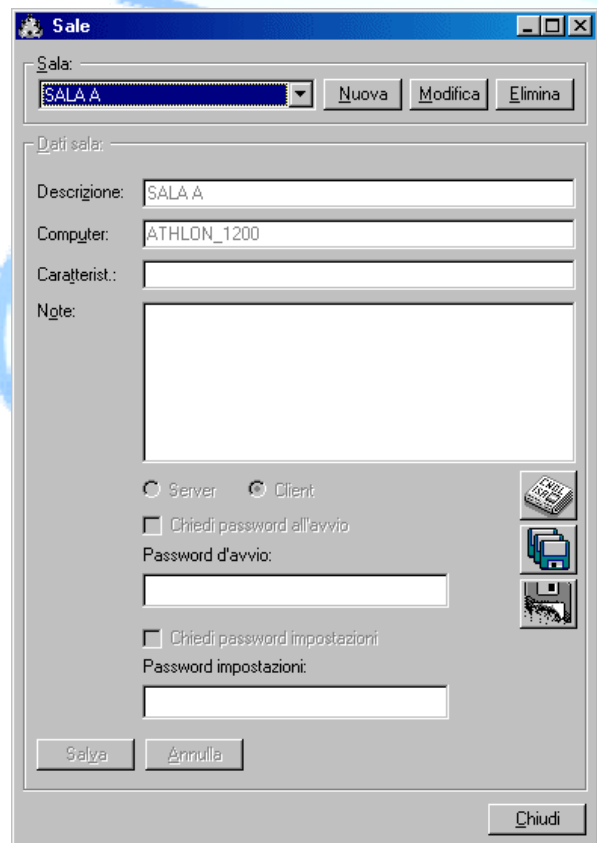
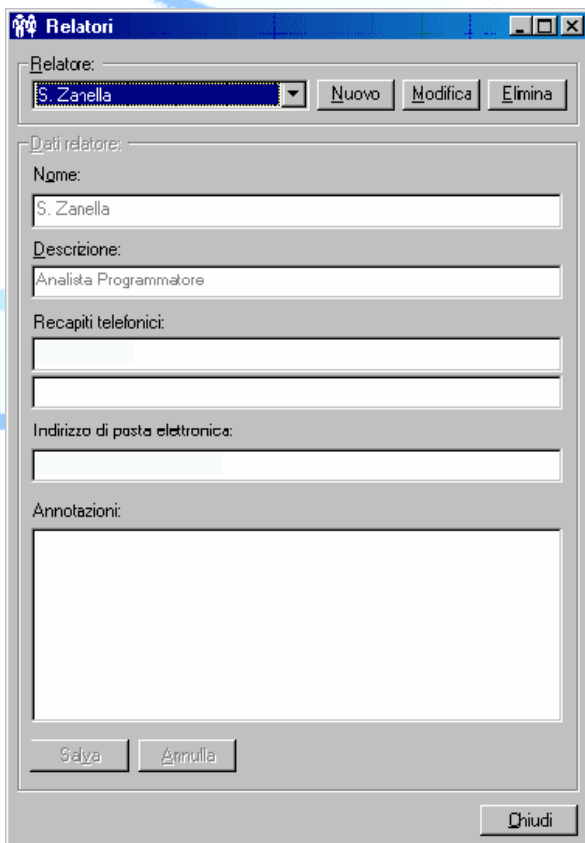
Il **Server** è una postazione attraverso la quale è possibile creare o modificare la **struttura del congresso**, che è descritto come un albero i cui nodi sono rappresentati da date, sale, sessioni, interventi e contributi. Ogni nodo è dotato di propri attributi e l'introduzione delle varie informazioni è assistita e guidata, in modo da evitare il rischio di sovrapposizioni temporali.



Questo applicativo permette di **gestire** le sale, i relatori ed i loghi da visualizzare per le sessioni ed i congressi. Permette inoltre di **monitorare** lo stato di tutte le sale in tempo reale, **bloccare** e **sbloccare** una postazione remota, **sincronizzare** la struttura dei congressi nelle diverse sale e **scambiare messaggi** di tipo testuale con tutte le altre postazioni. In un sistema Meeting 4-in-1 ci può essere più di un Server che opera contemporaneamente, velocizzando in questo modo l'introduzione dei dati.



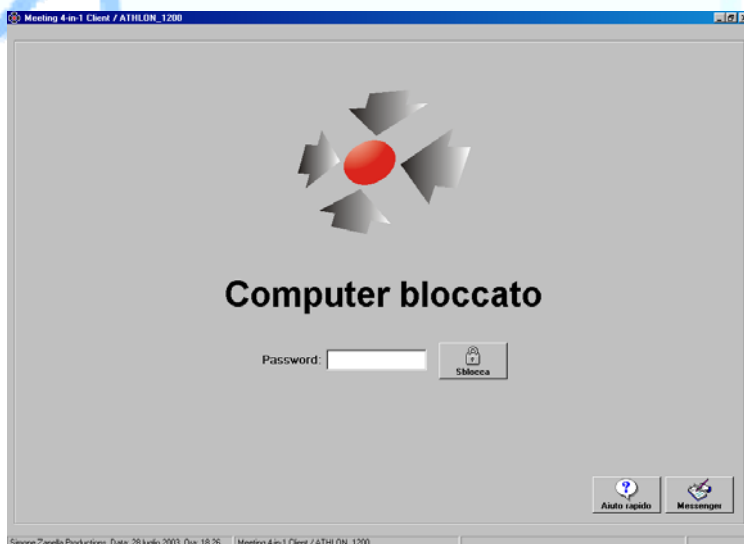
Lo Storing Server è una versione speciale di Server, in grado di effettuare, oltre alle operazioni già descritte, alcune altre **funzioni riservate**, tra cui: copiare e ripristinare gli archivi; stampare report di vario tipo; effettuare la sincronizzazione oraria delle altre postazioni. In un sistema Meeting 4-in-1 c'è un unico Storing Server.



Il Client espone un'interfaccia che i relatori usano per **visualizzare** i loro contributi; è strutturato in modo da semplificare al massimo la complessità delle operazioni da eseguire. Questo applicativo, collegandosi alla base dati centrale, **scarica giornalmente** le sessioni destinate alla sala nella quale si trova installato, permettendo poi di visualizzare i contributi in locale. Se è disponibile la connessione con la base dati remota, aggiorna durante la presentazione tutti i **tempi registrati per i vari interventi**.



Tra le altre funzionalità rese disponibili dal Client citiamo almeno: l'indicazione del **tempo a disposizione** del relatore e la segnalazione del suo **esaurimento**; la possibilità di **scambiare messaggi** di tipo testuale con tutte le altre postazioni di tipo Server (incluso un broadcast per assistenza immediata accessibile con un solo tasto); il **blocco con password** della postazione; la **memorizzazione in un giornale** di tutte le operazioni effettuate dall'utente ed in particolar modo dei **tempi impiegati per la visualizzazione** di ciascun contributo. Per le presentazioni Power Point vengono tracciati i tempi di esposizione di ogni **singola slide** (in secondi e ticks). Ogni contributo viene visualizzato con il programma associato nel sistema operativo, mantenendo tuttavia in primo piano una **barra** che indica costantemente il **tempo residuo** per l'esposizione, avvertendo visivamente l'operatore quando il tempo è esaurito. In un sistema Meeting 4-in-1 c'è un Client per ogni sala del congresso.



 **Sala**

 **Congresso**

 **Sessione**

 **Relatore**

 **Contributo**
 **Durata: hh:mm**
 **Residuo: hh:mm**



L'applicativo Real Time permette di monitorare costantemente lo stato delle sale, indicando la sessione in corso, il nome del relatore ed il contributo in visualizzazione, oltre a diverse altre informazioni. È un applicativo destinato al pubblico, non prevedendo interazione umana. In un sistema Meeting 4-in-1 c'è di norma un solo applicativo Real Time in esecuzione (per evitare un eccessivo intasamento della rete).

Stato sale

Nome postazione	Stato
SALA C (PC12)	ND
SALA B (PC08)	ND
SALA A (ATHLON_1200)	ND
SALA D (PC11)	ND
SALA E (SALAE)	ND
SALA F (SALAF)	ND
SALA G (SALAG)	ND
SALA H (SALAH)	ND
SALA I (SALAI)	ND
SALA J (SALAJ)	ND
SALA K (SALAK)	ND

Meeting 4-in-1 permette di risolvere numerosi problemi, tra cui:

- ottenere un **deposito centrale** per tutti i contributi - in questo modo è più semplice fare delle copie di sicurezza ed assicurare la disponibilità dei file al momento opportuno (ad esempio nel caso in cui il PC della sala improvvisamente smetta di funzionare);
- **organizzare** al meglio un congresso, distribuendo opportunamente le sessioni e verificando istantaneamente che **non vi siano sovrapposizioni orarie**;
- ottenere velocemente tutte le informazioni necessarie a **contattare i relatori** per assicurarsi la loro presenza;
- fornire **rapporti dettagliati** sulla durata dei vari interventi e sulla sequenza di esposizione, per poter eventualmente apportare variazioni all'agenda nel caso di ripetizione del congresso;
- **monitorare** lo stato delle sale e **mettere in contatto** in tempo reale, attraverso un servizio di messaggiera testuale, tutte le sale con gli operatori che organizzano il congresso;
- fornire ai relatori un'**interfaccia unica**, semplice ed immediata, attraverso la quale avviare la visualizzazione dei propri contributi in formato elettronico;
- indicare costantemente ai relatori, durante l'esposizione, il **tempo residuo**.



via Cavin di Sala, 31
 30035 Mirano (VE) - Italia
 Tel. 041-430.930 Fax 041-434.310
<http://www.zanella-hifi.com/szp>
 e-mail: szp@zanella-hifi.com