

# Visual Pool Manager



Visual Pool Manager® (VPM) è un applicativo specializzato per la gestione ed il controllo ingressi di una o più piscine.

Sviluppato con la collaborazione di operatori che operano da anni nel settore e perfezionato progressivamente con l'aggiunta di funzionalità sempre nuove e con le ultime tecnologie disponibili nell'ambito dell'identificazione automatica, VPM rappresenta oggi per molti aspetti un prodotto unico nel suo genere.

I tre punti chiave alla base di VPM sono la **flessibilità**, la **completezza** e la **facilità d'uso**.

Infatti, poiché ogni piscina ha specifiche esigenze di gestione, il nostro software integra la possibilità di gestire:

- **corsi scuola**, suddivisi in più turni e giorni nell'arco della settimana;
- **nuoto libero**, gestito ad abbonamento, con o senza controllo dell'ora di ingresso/uscita.

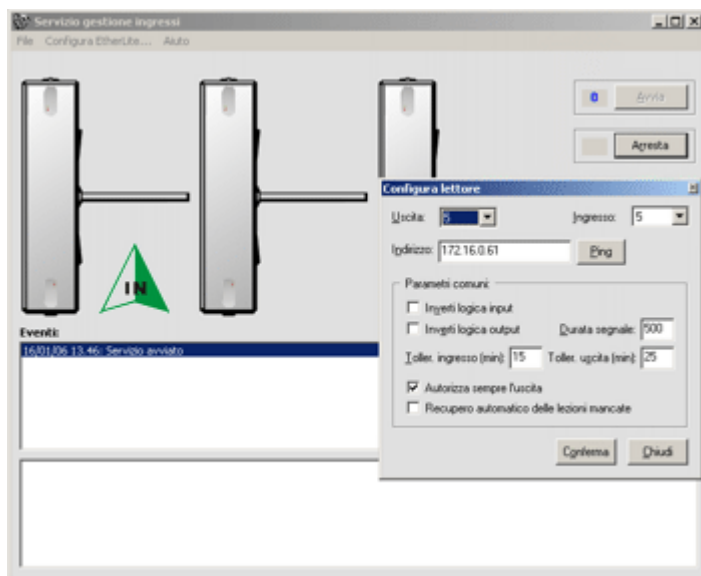
The screenshot displays three overlapping windows from the Visual Pool Manager software. The 'Vasche' window on the left shows details for 'VASCA 1', including 'Numero posti: 100' and 'Note: 100 posti'. The 'Gestione corsi' window in the center shows course details for 'SCUOLA VASCA 1', including 'Sigla: SCV1', 'Costo Lezione: 3', and 'Num. lezioni: 10'. The 'Turni di CORSO 1' window on the right shows details for 'TURNO 1 - CORSO 1', including 'Ora inizio: 12.00' and 'Ora fine: 13.00'. The interface is in Italian and includes various input fields, buttons, and dropdown menus.

Lo svolgimento di ciascun corso può avvenire in vasche diverse a seconda del turno ed ogni utente può anche **personalizzare la sua frequenza**, componendola scegliendo giorni/ore da turni diversi; le lezioni saltate possono essere recuperate automaticamente (entro un periodo di tempo configurabile) trasformandole in ingressi a nuoto libero, oppure manualmente riaccreditate sulla scheda del cliente per il recupero sull'iscrizione ai corsi successivi.

La **gestione del calendario festività** permette rapidamente di pianificare i corsi tenendo conto dei giorni di chiusura; la definizione dei corsi attraverso turni riutilizzabili consente di ricreare il medesimo corso o di riattivare un corso precedentemente sospeso in pochi secondi e senza fatica.

Gli incassi relativi ai diversi corsi possono essere mantenuti su registri diversi e ripartiti in quote (sociale e prestazionale) liberamente impostabili. Gli abbonamenti a nuoto libero possono avere fino a quattro fasce di costo (in base al numero di ingressi acquistati contestualmente) ed un costo diverso per l'ingresso singolo. Ogni transazione monetaria richiede di selezionare l'operatore che riceve il denaro e permette di specificare la modalità di pagamento (contanti, carta di credito, pos), per agevolare il controllo di cassa; sono supportati diversi modelli di **misuratore fiscale** per l'emissione automatica dello scontrino.

Il cuore del sistema è rappresentato dall'applicativo di **controllo ingressi**, che monitorizza e gestisce tornelli bidirezionali dotati di lettori di prossimità in radiofrequenza.



Gli ingressi e le uscite sono autorizzati in tempo reale e tracciati attraverso una funzione di monitoraggio sui client. E' possibile stabilire separatamente la tolleranza in minuti da applicare nel controllo dell'ingresso e dell'uscita, decidere se abilitare o meno il recupero automatico delle lezioni e se autorizzare comunque l'uscita in ritardo.

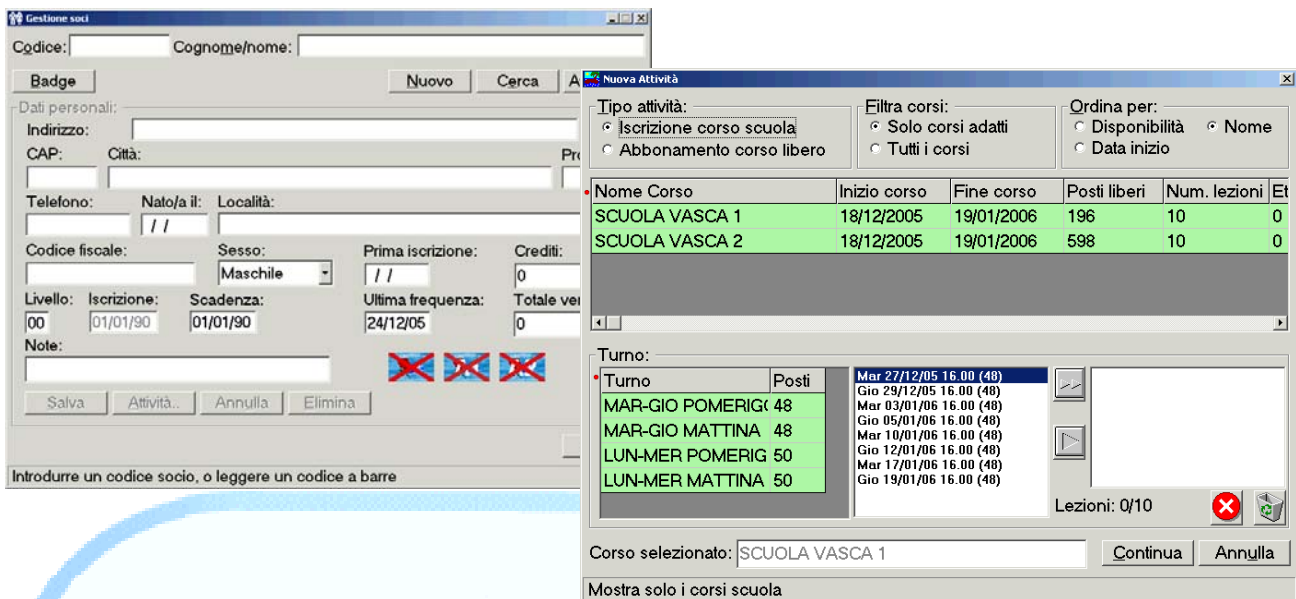
Per permettere l'ingresso dei genitori o di eventuali assistenti è possibile associare ad ogni utente fino a due tessere di accompagnatori, che saranno abilitati all'ingresso nello stesso periodo in cui lo è l'utente principale. Gli operatori della struttura possono essere dotati di badge

permanentemente abilitati (skeleton keys), utilizzabili per transitare liberamente attraverso i tornelli.



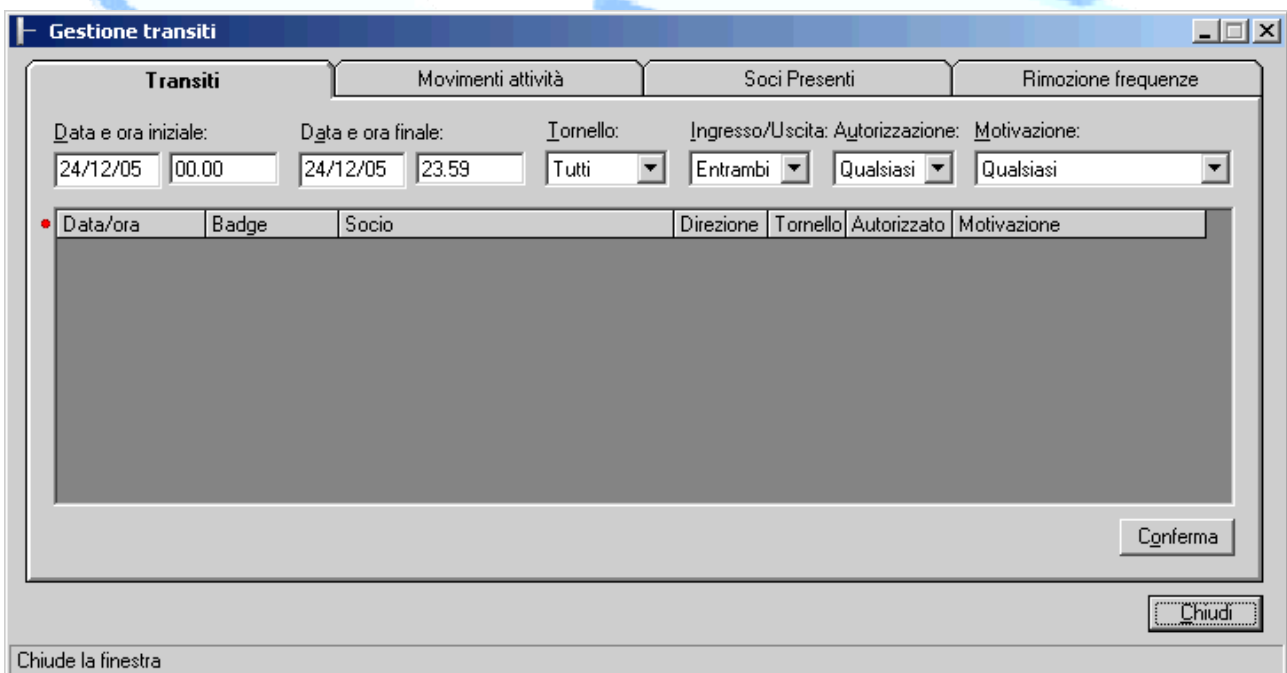
Per gestire gli ingressi singoli è possibile, al momento del pagamento, associare un badge che permetterà di accedere alle piscine nel solo periodo previsto, oppure utilizzare il badge del cliente (se questo risulta già socio della piscina).

Ogni vasca permette di specificare il numero massimo di persone ammesse all'ingresso; questo valore è utilizzato come base (liberamente modificabile) per il numero di persone iscrivibili ad un corso che si svolge in quella vasca. Ogni corso permette anche di specificare un'intervallo di età per la frequenza, la durata della lezione, il livello tecnico richiesto ed il sesso degli iscritti.

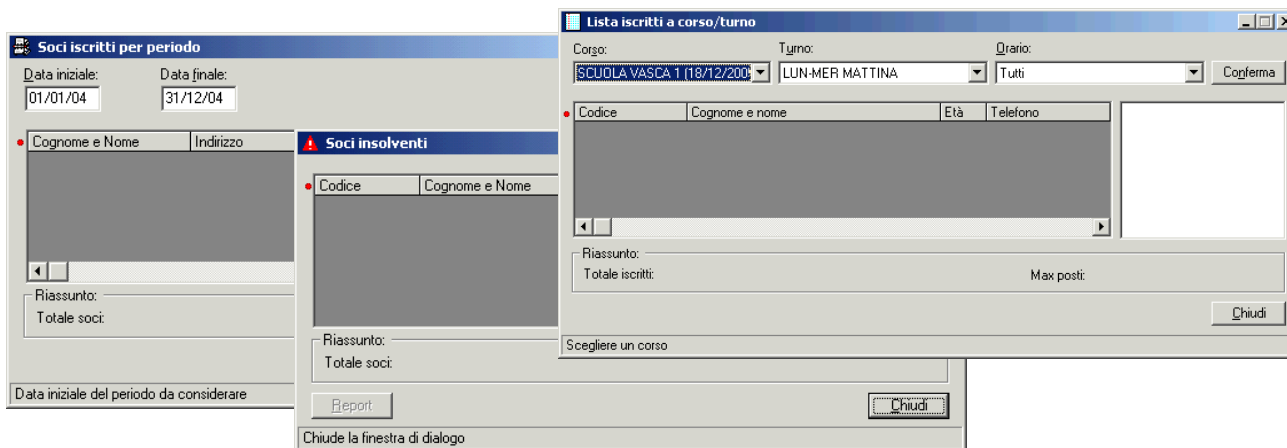


L'iscrizione ai corsi o la sottoscrizione di un abbonamento permettono di visualizzare in modo prioritario i corsi con un **numero minore di iscritti** ed eventualmente anche di accettare un pagamento parziale (registrando quindi la posizione debitoria del cliente).

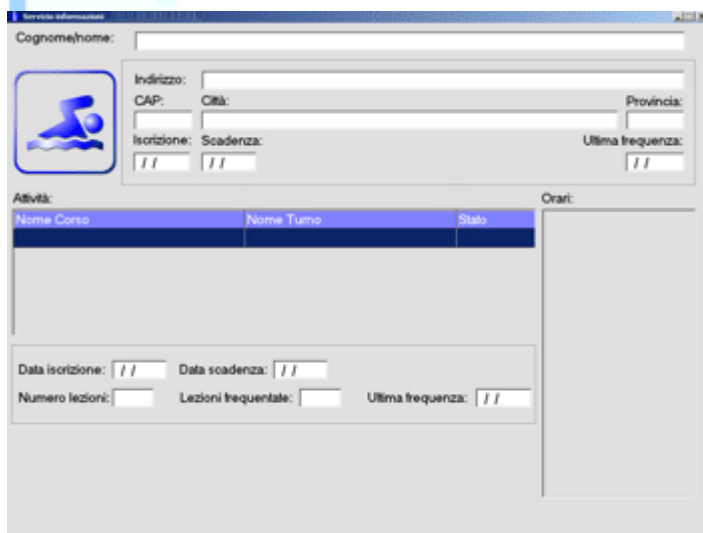
La scheda anagrafica dei soci prevede, oltre alle informazioni essenziali, anche altri dati utili quali: il livello tecnico raggiunto; la data di prima iscrizione, di rinnovo e di scadenza come socio; il totale versato dal cliente ed eventuali crediti (derivanti da lezioni perse nei corsi precedenti).



Una funzione particolarmente interessante è la **visualizzazione dei transiti**: è possibile ottenere il dettaglio delle registrazioni relative al socio, utilizzando opzionalmente filtri su data, ora, tornello, direzione, autorizzazione e motivazione, nonché tutti i movimenti sulle sue attività (anch'esse con diversi filtri); in questo modo è possibile **giustificare con la massima precisione** al socio tutti gli addebiti avvenuti sul suo conto. E' anche possibile sistemare eventuali anomalie, facendo uscire manualmente eventuali soci che sono stati fatti transitare al di fuori dei tornelli (ad esempio in seguito ad interruzione temporanea dell'alimentazione), nonché variare manualmente le frequenze forzando la presenza o l'assenza.



Il pacchetto fornisce **decine di report diversi**, tra i quali: disponibilità corsi scuola; lista iscritti a corso/turno; lista abbonati a corso libero; calendario dei corsi in essere; statistiche sugli iscritti ad una certa data; lista soci con attività esaurite di recente, insolventi o con iscrizione scaduta; elenco soci per data di nascita; storico iscrizioni; quote incassate su periodo e frequenze; riepiloghi giornalieri.



Per il pubblico è disponibile una **versione chiosco** dell'applicativo, che riassume lo stato delle attività di un iscritto attraverso la lettura del suo badge; in questo modo il socio può sempre conoscere la sua **situazione attuale** senza rivolgersi in segreteria, con conseguente perdita di tempo sia per lui stesso che per l'operatore allo sportello.

Nel periodo di inutilizzo il chiosco può visualizzare **schermate informative o pubblicitarie**, facilmente sostituibili e modificabili nell'ordine e nella durata di esposizione.

Visual Pool Manager è un applicativo agile, veloce e semplice da usare, grazie ad una interfaccia grafica intuitiva e ad una organizzazione razionale delle funzioni.

L'applicativo permette (a seconda del numero di licenze acquistate) **l'utilizzo in rete** e la condivisione dei dati in tempo reale per un massimo di **30 operatori**; in questo caso, solo una postazione (denominata primaria) può svolgere determinate funzioni a carattere amministrativo; alcune funzioni di particolare delicatezza sono inoltre protette da password, per prevenire variazioni non autorizzate. L'applicativo può, inoltre, essere totalmente personalizzato in base alle specifiche esigenze della struttura.



via Cavin di Sala, 31  
30035 Mirano (VE) - Italia  
Tel. 041-430.930 Fax 041-434.310  
<http://www.zanella-hifi.com/szp>  
e-mail: [szp@zanella-hifi.com](mailto:szp@zanella-hifi.com)