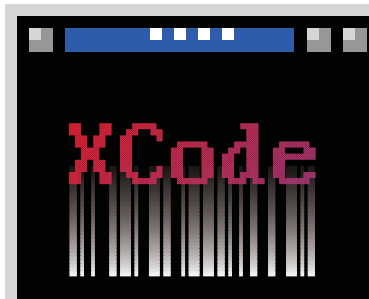


*Con xCode è possibile integrare facilmente i codici a barre nei propri programmi DOS*



xCODE è una famiglia di generatori di codici a barre che è possibile interfacciare con molti applicativi Ms-Dos compatibili: supporta le stampanti Laserjet o PCL compatibili, IBM Proprinter II, Epson LQ-FX; tutti i principali tipi di codifica (EAN-13, EAN-8, UPC-A, UPC-E, 3/9, 9/3, 128, Codabar-Monarch, Industrial, Interleaved, Matrix), con check digit calcolato secondo gli algoritmi standard ed eventualmente disattivabile, stampa nelle 4 direzioni, 4 modelli di centratura della codifica in chiaro e delle scritte descrittive sopra i codici, notazioni estese automatiche per stampa di intervallo di codici e codici ripetuti, configurazione interattiva in file separati e aggiornata in overlay agli eseguibili, modalità script per l'utilizzo in combinazione con altri applicativi.

Funzioni (versione PCL):

Stampa codici a barre, con rispettivo set completo di caratteri, nei seguenti formati: EAN-13, EAN-8, INDUSTRIAL, INDUSTRIAL 5 BAR, BCD MATRIX, MATRIX 3 BAR, MSI, INTERLEAVED, UPC-A, UPC-E, CODABAR/MONARCH, 39, 93, 128.

Dimensione delle barre strette e larghe impostabile dall'utente.

Parifica della codifica Interleaved con '0' a sinistra o con carattere NULL a destra.

Lettera iniziale del codice Codabar selezionabile dall'utente (a/b/c/d).

Check digit su tutti i codici calcolato secondo gli algoritmi standard.

Codifica MSI con singolo o doppio check digit.

Possibilità di escludere il check digit, per permettere l'implementazione di un proprio algoritmo di controllo.

Codice in caratteri leggibili con 4 modelli di allineamento (a sinistra, a destra, centrato oppure allargato lungo la codifica a barre), eventualmente escludibile.

Possibilità di aggiungere una scritta multilinea a piacere sopra il codice e di allinearla a sinistra, a destra oppure di centrarla.

Possibilità di stampare codici singoli, codici in un intervallo e codici ripetuti, o una combinazione di questi.

Impostazione altezza codici (in mm).

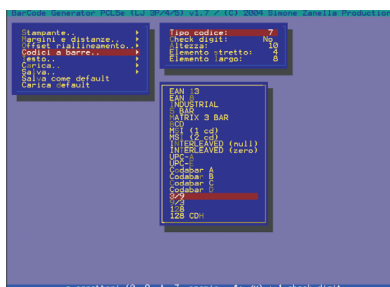
Stampa ad una qualunque delle porte parallele (LPT1-LPT2-LPT3), con o senza arresto a fine pagina, oppure ad un file.

Completa gestione della pagina: espulsione remota, area stampabile, posizione primo codice, separazione orizzontale e verticale dei codici, numero di etichette per riga, numero di righe per pagina, offset di correzione orizzontale e verticale per compensare distanze tra etichette non intere, distanza codice in caratteri leggibili, altezza scritte, pitch del carattere da usare.

Possibilità di stampare i codici nelle 4 direzioni (da destra a sinistra, da sinistra a destra, dall'alto in basso, dal basso in alto).

Possibilità di salvare e ripristinare i dati di setup su file separati, così da poter avere più configurazioni complete da selezionare alternativamente.

Possibilità di stampare i codici attraverso file script, per permettere un semplice interfacciamento con altri applicativi e superare le limitazioni imposte dalla lunghezza della riga di comando di Ms-Dos.



via Cavin di Sala, 31  
30035 Mirano (VE) - Italia  
Tel. 041-430.930 Fax 041-434.310  
<http://www.zanella-hifi.com/szp>  
e-mail: [szp@zanella-hifi.com](mailto:szp@zanella-hifi.com)